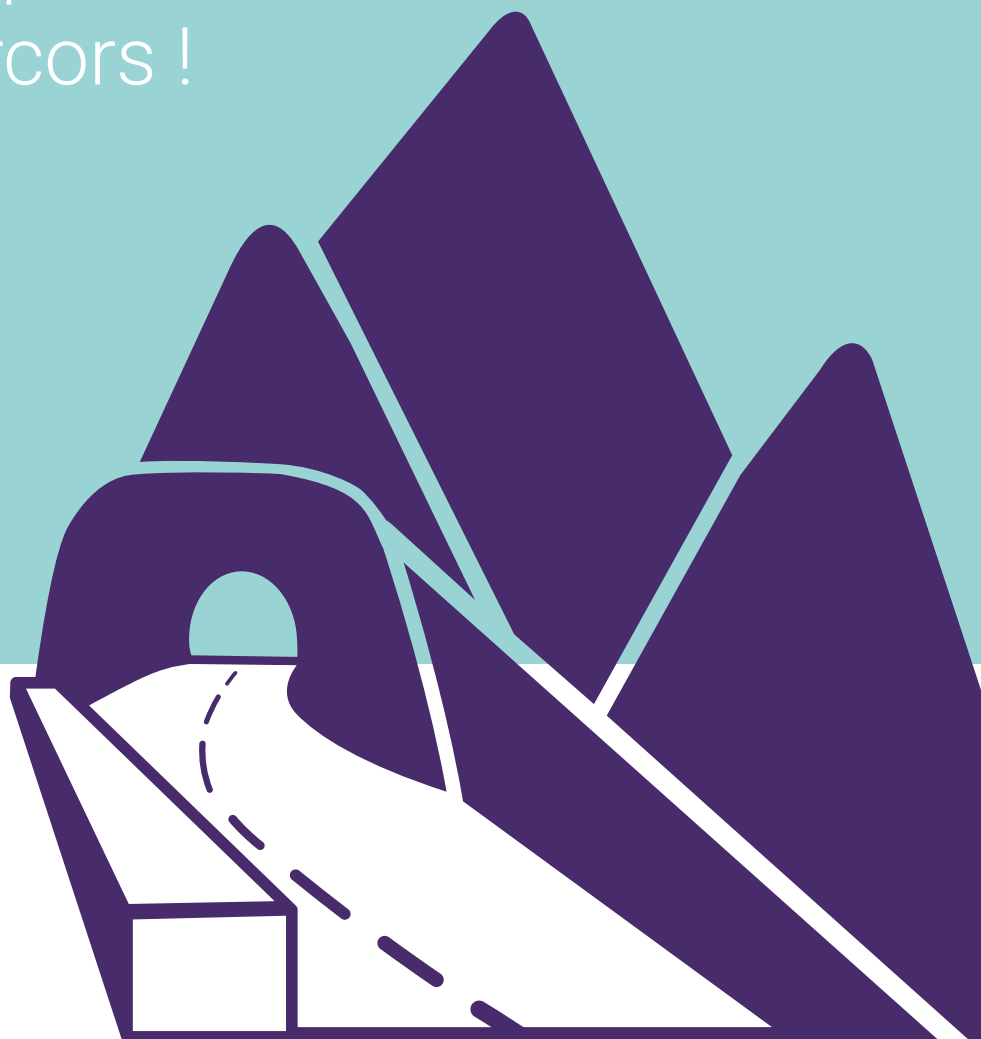


Parc naturel régional du Vercors

LE PARC PEUT VOUS AIDER À...

Collectivités et habitants,
n'hésitez pas à vous
rapprocher du Parc du
Vercors !



Le Parc du Vercors
ayant pour mission
d'innover au service
du territoire, il étudie
avec attention
toutes demandes,
questionnements émanant
du Vercors.

N'hésitez pas à faire
part de vos sujets de
préoccupation et à
contacter le technicien
réfèrent !

LES SERVICES DU PARC POURRONT :

- . vous faire bénéficier de leur expertise,
- . vous mettre en relation avec des organismes adéquats,
- . trouver dans leurs réseaux des expériences similaires à interroger,
- . vous accompagner dans la rédaction de cahiers des charges,
- . vous aider à passer de l'idée au projet.

Dans les pages qui suivent, voici quelques exemples de soutiens possibles...

Légende des soutiens possibles par thématique

Soutiens accessibles aux communes et intercommunalités

Soutiens accessibles à tous - communes, collectifs de citoyens, acteurs privés

Soutiens accessibles aux collectifs de citoyens et acteurs privés

€ = aide financière potentielle.

ORGANIGRAMME

PARC NATUREL RÉGIONAL DU VERCORS

Pour joindre les membres de l'équipe : prenom.nom@pnr-vercors.fr

SERVICE BIODIVERSITÉ & RESSOURCES NATURELLES

RESPONSABLE : Benoît Betton

ASSISTANTES

SERVICE BIODIVERSITÉ & RESSOURCES NATURELLES
Chantal Breheret
RÉSERVE NATURELLE DES HAUTS-PLATEAUX DU VERCORS
Nadia Roblet

NATURA 2000

Pauline D'Adamo, Coralie Barbier, Florence Niel (& biodiversité), Manon Chevalier (& biodiversité)

RESSOURCES EN EAU

Bertrand Joly

ESPACES NATURELS SENSIBLES

Fanny Giraud : La Molière - Sornin
B. Betton (provisoire) : falaises Ramées

ATLAS DE LA BIODIVERSITÉ COMMUNALE

Chrystelle Caton

ÉQUARRISSAGE

Loïc Augoyard

SUIVI GYPAÈTES BARBUS

Nicolas Renous

GARDES DE LA RÉSERVE NATURELLE

DES HAUTS-PLATEAUX DU VERCORS
Jean Andrieux, Bruno Cuerva, Brice Palhec,
Anne-Julie Parsy, Hervé Tournier

GARDES SAISONNIERS

Lucas Delalande, Guillaume Fruquière

AGENTS SAISONNIERS

Laurie Garcin, Alice Lefèbvre, Blandine Messiez Poche, Marie Plasse

SERVICE TOURISME & ACCUEIL DES PUBLICS

RESPONSABLE : Mathieu Rocheblave

ASSISTANTE DU SERVICE

Véronique Giry

DIVERSIFICATION TOURISTIQUE

Emmanuel Bosc

GESTION SENTIERS COORDINATION ÉCOGARDES

Stéphane Fayollat

INSPIRATION VERCORS

Cécile Munier promotion tourisme
Pierre Mayade label Partner et filières

ÉQUIPE ÉCOGARDES SAISONNIERS

Étienne Bessaguet, Sébastien Bossand,
Eric Charron, Alan Franchini, David Leroy, Michel Morin

MUSÉE DE LA PRÉHISTOIRE & MÉMORIAL

DE LA RÉSTANCE

ADMINISTRATION & FINANCES

Hélène Barrielle

RÉFÉRENT SCIENTIFIQUE

Julien Guillon

PROMOTION DES SITES

Isabelle Mounier

COMMERCIALISATION

Didier Lalande

MÉDIATION

Loïc Mathieu

ÉQUIPE D'ACCUEIL SAISONNIERS

Marc-Antoine Bidon, Nicolas Chabert,
Diane Dupont, Valérie Roux, Daniel Paviot

DIRECTION

DIRECTEUR
Olivier Putot

DIRECTEUR ADJOINT
Patrick Deldon

SECÉTAIRE DE DIRECTION
Clarisse Maillot

SERVICE AMÉNAGEMENT & PAYSAGE

Responsable : Nicolas Antoine

ASSISTANTE DU SERVICE

Sandrine Collavet

INFORMATIQUE, SYSTÈMES D'INFORMATION GÉOGRAPHIQUE

Yann Buthion, Xavier Arbez (sigiste)

ÉNERGIE MOBILITÉ

Emmanuel Jeanjean

URBANISME, SYSTÈME D'INFORMATION TERRITORIAL

Marie Kouklevsky

LEADER TERRES DE DAUPHINÉ

Violine Vignon

SERVICE AGRICULTURE & FORÊT

RESPONSABLE : Céline Jeannin

VALORISATION DES PRODUCTIONS

Aurélié Gachon

AGRICULTURE DURABLE

Jean-Luc Langlois

FORÊT

Constance Proutière

COMMUNICATION

RESPONSABLE : Raphaële Bruyère
ASSISTANTE : Sandrine Collavet

MISSIONS D'APPUI

RESPONSABLE : Patrick Deldon

AGENT TECHNIQUE

Sébastien Bossand

RESSOURCES HUMAINES

Matjorie Gonthier

MARCHÉS PUBLICS

Adeline Lesage et assistance comptabilité
Christine Vekeman et ingénierie financière

INGÉNIERIE FINANCIÈRE

Sandie Schlienger (rempl. de M. Favereau)

SUIVI COMPTABLE

Sophie Veyrier

SERVICE ÉDUCATION, CULTURE & PARTICIPATION CITOYENNE

RESPONSABLE : Djamilia Bazoge

ASSISTANTE DU SERVICE

Chantal Bréheret

CULTURE

Thomas Ledoux

ÉDUCATION & PARTICIPATION CITOYENNE

Noëllie Ortega



SENTIERS ET RANDONNÉE

- Entretien du balisage des 4 600 km de sentiers de randonnée et mise en place de la signalétique directionnelle
- Appui technique et financier pour l'entretien des sentiers dans le cadre du Plan Départemental des Itinéraires de Promenade et de Randonnée (PDIPR)
- Appui à la restauration d'un sentier par un écoparc de secteur
- Faire appel à la médiation d'un écoparc ou l'alerter sur des problèmes de signalétique et de balisage
- Appui à la mise en place de sentiers d'interprétation
- Appui à la réduction / suppression des conflits d'usage sur les sentiers de randonnée
- Promotion de l'offre de randonnée et des itinéraires via un site Internet dédié, l'édition de carto-guides
- Appui technique et financier pour la restauration de cabanes et abris (€)

LES SPORTS DE NATURE

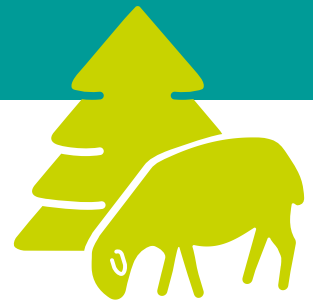
- Animation d'une organisation concertée des sites et activités de loisirs
- Médiation pour un partage des usages et intégration des enjeux environnementaux sur les sites
- Avis en vue d'aménagements extérieurs nécessaires à certaines pratiques
- Soutien à l'aménagement des sites de pratiques en lien avec le Plan Départemental des Espaces, Sites et Itinéraires (PDESI) (€)

LES GRANDS PROJETS TOURISTIQUES

- Gestion d'un programme financier européen au bénéfice des projets de l'espace Valléen Vercors (POIA-CIMA) (€)
- Animation du collectif Inspiration Vercors
- Appui technique et recherche de financements pour la réalisation d'un projet touristique mettant en valeur la commune et conforme à la charte du Parc (€)
- Aider les professionnels à promouvoir leur offre grâce au label « partenaire d'Inspiration Vercors »
- Promotion du Vercors : réseaux sociaux, presse, influenceurs, plaquettes, cohérence de l'offre... via la marque de territoire Inspiration Vercors

LES SITES DU VERCORS

- Appui à la mise en valeur de sites
- Appui à la conception d'espaces muséographiques extérieurs
- Aide et soutien à la mise en place de chantiers participatifs internationaux en partenariat avec l'association Concor dia enclenchant la restauration de petits patrimoines bâtis, de sentiers...
- Accueil d'une école au musée de la Préhistoire ou au mémorial de la Résistance, monter un projet, intégrer un nouveau site dans les chemins de la Liberté, partenariats entre les sites touristiques et culturels



AGRICULTURE

- Appui au pastoralisme notamment à travers le portage du Plan Pastoral Territorial des Hauts Plateaux (€)
- Appui au développement de l'agro-écologie notamment via les mesures agro-environnementales (€) ; organisation du concours local des Prairies Fleuries...
- Accompagner des actions pilotes d'agriculteurs volontaires notamment via les mesures agro-environnementales (€)
- Appui méthodologique et financier aux projets de valorisation et de commercialisation en circuits courts des produits agricoles (€)
- Soutien à la promotion des acteurs et des filières par l'organisation de manifestations, la création d'applications, l'édition de plaquettes...
- Soutien et mise en valeur des produits avec signes de qualité et développement de la marque Valeurs Parc naturel régional
- Appui aux actions et associations œuvrant pour la sauvegarde des races locales - cheval du Vercors de Barraquand et vache Villard-de-Lans
- Appui et conseil pour favoriser une alimentation locale de qualité par exemple dans le cadre d'un projet alimentaire territorial
- Accompagnement pour la succession d'un exploitant agricole par la mise en relation avec les bons interlocuteurs
- Actions en faveur du pâturage des milieux embroussaillés
- Soutien au remplacement des agriculteurs lorsqu'ils sont indisponibles

FORÊT

- Soutien aux propriétaires forestiers pour la réalisation de travaux respectueux de l'environnement (€)
- Aide aux communes pour mettre en valeur leur patrimoine forestier (€)
- Associer des habitants aux réseaux de suivi de la biodiversité forestière
- Soutien à la promotion des acteurs et des filières par l'organisation de manifestations, l'édition de plaquettes...
- Entretien du balisage des sentiers forestiers à l'échelle du Vercors
- Médiation entre les différents usages en forêt
- Soutien à l'adaptation aux enjeux forestiers stratégiques (changement climatique, équilibre forêt-gibier...)



URBANISME

- Appui à l'élaboration de PLUi / ScoT
- Appui à des projets d'urbanisme opérationnel (écoquartier, ZAE...) (€)
- Aide à la requalification des espaces publics (définition des actions en faveur des qualités du paysage, de l'urbanisme et de l'architecture) (€)
- Expertise en amont et avis sur les permis d'aménager pour les projets les plus importants (UTN, logements collectifs ou touristiques, permis d'ensemble, etc.)
- Appui à la concertation et contribution à l'élaboration des documents d'urbanisme
- Mise en relation avec des écoles (architecture, paysage, urbanisme, agronomie, sciences humaines, écologie, développement local) ou avec d'autres expériences urbanistiques dans une logique de capitalisation (€)
- Conseil en matière d'affichage publicitaire et de signalement des activités économiques
- Avis / conseil pour la réduction des impacts environnementaux de nouvelles activités économiques et sociales

ARCHITECTURE ET BÂTI PATRIMONIAL

- Sensibilisation à l'éco-habitat au travers des opérations de réhabilitation ou rénovation thermique des bâtiments (€)
- Aide à la recherche de financements pour la rénovation du petit patrimoine bâti dont mise en relation avec la Fondation du Patrimoine (€)
- Soutien à l'élaboration de cahiers des charges de projets de réhabilitation de bâtiments patrimoniaux
- Appui personnalisé aux projets architecturaux novateurs
- Aide à l'identification du bâti patrimonial lors de l'élaboration des PLUi

PAYSAGE

- Appui technique à la concertation, soutien à l'émergence de projets paysagers, préconisations aux communes, mise à disposition de méthodes et de données
- Appui à la valorisation des paysages ou à la prise en compte du paysage dans les aménagements
- Appui à la concertation
- Aide à la mise en œuvre des plans de paysage (€)

SYSTÈME D'INFORMATION TERRITORIAL (SIT) ET SYSTÈME D'INFORMATION GÉOGRAPHIQUE (SIG)

- Aide méthodologique à l'acquisition de données géographiques
- Accompagnement à la gestion des bases de données
- Mise à disposition de l'outil en ligne Geo (cadastre)
- Création d'applications cartographiques participatives



DÉPLACEMENTS, MOBILITÉ

- Conseils aux communes et intercommunalités sur la mise en place d'une politique de mobilité (€)
- Accompagnement du déploiement de l'autostop organisé et sécurisé (Rezopouce), du covoiturage et de l'autopartage (€)
- Soutien aux initiatives citoyennes et de collectivités en matière de mobilité durable et de nouvelles motorisations : covoiturage, autopartage ; électromobilité, hydrogène...
- Animation d'ateliers visant au changement de pratique en matière de mobilité
- Soutien à la mise en place de systèmes d'écomobilité pour les manifestations culturelles accueillant un grand nombre de personnes
- Appui à la rédaction de cahier des charges pour la mise en place de solutions de mobilité durables, solidaires et conviviales
- Promotion et co-conception de sorties ou séjour en montagne sans voiture

ÉNERGIE, CLIMAT

- Appui technique, administratif et financier dans le développement de projets d'énergies renouvelables de collectivités ou d'acteurs socio-professionnels
- Accompagnement de groupes de citoyens et de collectivités pour le montage de projets participatifs de développement d'énergie renouvelable (modèle des Centrales Villageoises)
- Conseils et avis pour respecter les principes de la transition énergétique dans les documents et les règlements d'urbanisme
- Soutien à la mise en place de dynamiques collectives pour la rénovation énergétique des bâtiments publics et des logements (€)
- Appui technique aux projets de réduction des consommations énergétiques et de préservation de l'environnement nocturne en lien avec la gestion de l'éclairage public (€)
- Aide à l'élaboration de stratégie ou d'actions d'adaptation au changement climatique émanant de collectifs de citoyens ou de collectivités
- Accompagnement technique et à la recherche de financement pour les collectivités désireuses d'améliorer thermiquement leur patrimoine (€)
- Coordination de campagnes d'audits énergétiques pour bâtiments publics ou hébergements touristiques (€)
- Organisation de formations sur les économies d'énergie dans les bâtiments



BIODIVERSITÉ

- Accompagnement des communes à la mise en place d'Espaces Naturels Sensibles et à leur gestion en lien avec les départements de l'Isère et de la Drôme
- Aide à l'élaboration et à la mise en œuvre de plans d'actions en faveur de la biodiversité (espèces à enjeux, sites naturels fragiles, espaces dits «ordinaires»), comme le plan de gestion de la Tulipe sauvage à Die (€)
- Mise en œuvre du Plan Loup Vercors élaboré en concertation avec les acteurs concernés par le retour du loup (€)
- Mise à disposition de données naturalistes (habitats naturels, suivi d'espèces...)
- Apport d'un premier niveau de conseil ou d'une expertise dans les domaines de la biodiversité et de la ressource en eau
- Appui aux communes ou autres associations et partenaires pour la rédaction d'évaluations d'incidences ou d'études d'impacts
- Aide à la prise en compte de la biodiversité, de la ressource en eau et des Trames Vertes et Bleues dans les documents d'urbanisme et les projets d'aménagements
- Diffusion d'éléments de connaissances portant sur la biodiversité et la ressource en eau pour des communes et communautés de communes, valorisation auprès des citoyens et intégration dans les projets de la collectivité (exemple : démarche « Atlas de la Biodiversité Communale ou inter-communale ») (€)
- Soutien à la mise en place de mesures agro-environnementales sur les parcelles des agriculteurs et à la mise en place de contrats Natura 2000 dans les milieux forestiers (€)
- Aide la préservation et/ou la restauration et/ou la (re)création de zones humides (€)
- Organisation de temps d'informations sur des sujets préoccupants tels que l'arrivée d'espèces invasives envahissantes comme la pyrale du buis
- Organisation de temps d'animation et de sensibilisation (soirées débats, projection, visites accompagnées...)



ÉDUCATION & PARTICIPATION CITOYENNE

- Proposition d'un programme annuel d'éducation au territoire aux scolaires (€)
- Appui à la recherche d'intervenants en milieu scolaire et en milieux naturels
- Proposition d'un programme annuel de formation pour les accompagnateurs en montagne
- Organisation partenariale d'événements (Pédal'douce, Nuit de la chouette, Jour de la nuit, Fête de la nature, semaine pour les Alternatives aux pesticides, semaine européenne de la mobilité...) ainsi que des temps de rencontres et d'échanges sur certains sujets figurant dans la charte du Parc
- Mise à disposition d'outils pédagogiques sur des thèmes variés
- Conception de jeux, expositions, mallettes pédagogiques pour traiter d'un thème spécifique en lien avec la charte
- Organisation de séances d'échanges d'expériences entre élus et avec des experts sur des manières de susciter la participation citoyenne aux projets de la commune

CULTURE

- Soutien à des projets culturels liés aux thématiques d'actions du syndicat mixte du Parc
- Prêt d'une exposition itinérante sur le Parc du Vercors
- Accompagnement de projets de valorisation patrimoniale notamment par la mise en relation avec la Fondation du Patrimoine
- Proposition de projets liant l'art et la recherche (€)
- Accompagnement de communes ou collectifs d'habitants pour la mise en place de projets questionnant leur territoire (liées à des usages, visions du monde...) par l'intervention d'un artiste et/ou d'un chercheur
- Appui à la conception et à l'organisation d'événements, de festival (Lire les montagnes...)



Dans le cadre des projets des partenaires publics ou privés soutenus ou accompagnés par le Parc du Vercors

- Aide à la recherche de financements
- Aide ou avis pour des financements ou manifestations d'intérêt
- Appui à l'élaboration de groupements de commandes auxquels participe le Parc du Vercors



COMMUNICATION

- Appui à la commune pour faire de son appartenance au Parc un facteur de communication positive
- Mise à disposition d'articles sur le Parc ou sur certaines thématiques liées aux missions du Parc pour les bulletins municipaux
- Mise à disposition de photographies du territoire et de ses activités
- Accès à des informations du territoire grâce au magazine *Le Vercors* (deux numéros par an) et à la mise à disposition d'exemplaires
- Mise à disposition de la plateforme d'actualités sur le site Internet institutionnel du Parc
- Accès aux expériences innovantes et réussies menées par d'autres communes grâce au réseau des 56 Parcs naturels régionaux
- Accès à la connaissance culturelle et naturelle grâce au site Internet Université Vercors et possibilité d'y contribuer
- Appui possible à la réalisation d'outils de communication de projets expérimentaux en lien avec la charte du Parc

L'INFORMATION EN CONTINU

TOUTE L'INFORMATION DU PARC NATUREL RÉGIONAL DU VERCORS

- www.parc-du-vercors.fr
et son extension dans l'extranet pour les élus siégeant
dans les différentes instances du syndicat mixte du Parc

LES ITINÉRAIRES DE RANDONNÉE PÉDESTRE, NORDIQUE, VTT ET CYCLOTOURISME

- rando.parc-du-vercors.fr

L'ACTUALITÉ SUR LES RÉSEAUX SOCIAUX

- Facebook : @ParcduVercors
- Instagram : @parcnaturelVercors
- Twitter : @ParcduVercors

L'ACTUALITÉ VIA L'INFOLETTRE MENSUELLE

- S'inscrire via le formulaire :
www.parc-du-vercors.fr/infolettre

UN SITE PARTICIPATIF POUR DIFFUSER LA CONNAISSANCE

- universite.parc-du-vercors.fr

LE SITE DE L'INFORMATION TOURISTIQUE INSPIRATION VERCORS

- www.inspiration-vercors.com

Le Parc naturel régional du Vercors est un territoire bénéficiant d'une reconnaissance nationale pour la richesse et la diversité de ses patrimoines naturels et culturels. Le Parc est aussi un regroupement de collectivités. Elles agissent de concert en faveur de ce territoire d'exception dans le cadre d'un projet politique ambitieux qui concilie activités humaines et préservation de la nature et des paysages : la charte du Parc. Respect de l'environnement et bien-être des habitants motivent toutes les actions, souvent expérimentales, d'accueil, d'éducation, de développement socio-économique et d'aménagement.

Parc naturel régional du Vercors

Maison du Parc
255, chemin des Fusillés
38250 Lans-en-Vercors
Tél. : 04 76 94 38 26 - info@pnr-vercors.fr
www.facebook.com/ParcduVercors

www.parc-du-vercors.fr

Février 2022 - Parc naturel régional du Vercors