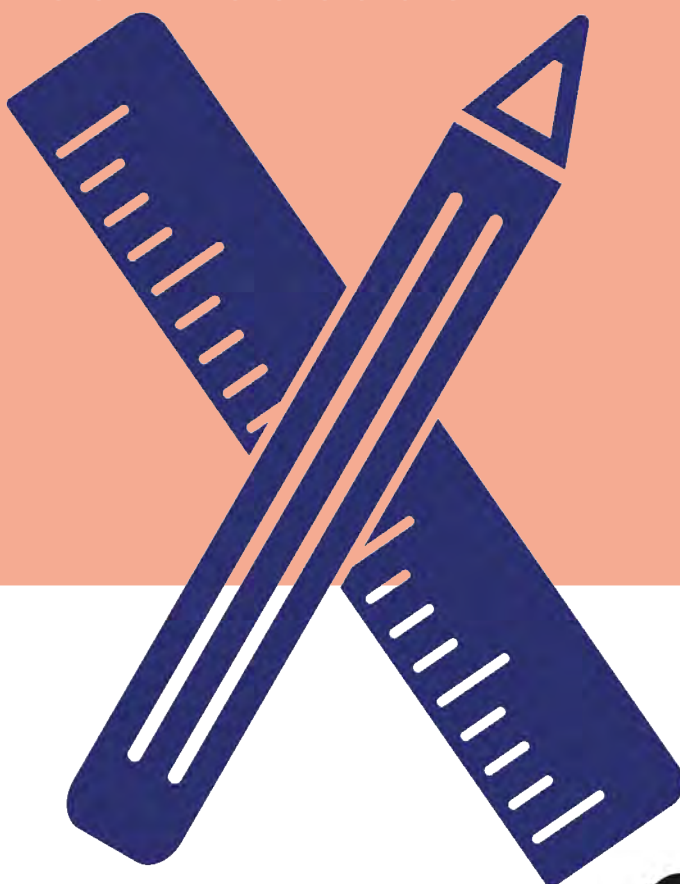


# Parc naturel régional du Vercors

## « LE PARC DU VERCORS À MA PORTE »

Une action scolaire auprès des  
élèves des Villes Portes pour mieux  
comprendre les actions du Parc en  
partenariat avec l'Education  
nationale



Une action pour mieux connaître le projet de territoire du Parc naturel régional du Vercors, comprendre ses enjeux et son fonctionnement, se l'approprier et s'impliquer pour le Parc de demain.

Un projet qui répond aux valeurs de l'École de la République et aux programmes scolaires.

Une cible à fort enjeux : le cycle 3 et la liaison école-collège.

Une approche projet.

Des élèves acteurs.

Un projet engageant pour les équipes éducatives.

Un projet favorisant le développement de multiples compétences des élèves.



# QUAND LES ENJEUX DU PARC ET LE CONTEXTE DES VILLES PORTES SE REJOIGNENT AUTOUR D'UN PROJET SCOLAIRE :

Le massif du Vercors est un espace de loisirs et de détente pour les populations urbaines voisines. Il s'agit ainsi d'associer et d'impliquer les villes-portes dans la mise en œuvre de la charte du Parc.

Les élèves des villes portes étant de futurs citoyens, acteurs du territoire, le Parc, en articulant les enjeux d'éducation à l'environnement et d'éducation à la citoyenneté, artistique et culturelle, leur propose de participer au projet « Le Parc du Vercors à ma porte ». Ce projet d'une durée d'une année scolaire visera à favoriser leur implication future dans le projet de Parc.

« Les jeunes des villes portes étant de futurs citoyens, acteurs du territoire »



## ASSOCIER LE PARC ET LES ÉLÈVES DES VILLES PORTES

L'intention de ce partenariat est de permettre aux élèves des villes portes de découvrir ce qu'est un Parc et d'appréhender les spécificités particulières au Parc du Vercors.

C'est également de les impliquer et les faire participer à une action concrète en leur proposant une immersion sur le territoire du Parc.

Enfin, se sera d'appréhender les rôles et les interactions entre le vie locale et les activités économiques, de leurs usages et impacts sur les milieux et les éco-systèmes.

## LES MOYENS DE MISE EN ŒUVRE DU PROJET

Un engagement et une implication forts de la part des enseignants.

Un accompagnement par l'équipe technique du Parc. Le mobilisation d'intervenants en éducation à l'environnement, au territoire et au développement durable.

La mobilisation d'intervenants artistiques.

Un parcours pédagogique adapté à chaque projet de classe.

Un cahier pédagogique spécifique comme support de l'action.

## Une démarche projet pour les élèves :

Les programmes de Cycle 3 croisant particulièrement des objectifs d'éducation à l'environnement, de la citoyenneté et de l'éducation artistique et culturelle, il a été choisi d'axer principalement l'action du Parc auprès de ce public. En associant les élèves des villes portes à ce projet le parc ambitionne de contribuer au développement des compétences des élèves, notamment : la complexité, la pensée critique, l'engagement et l'interculturalité.

Sept à nov 2019



## Phase 1 – La préparation

. 18 Septembre :

**Atelier-formation** entre enseignants, équipe technique du Parc naturel régional du Vercors pour :

- S'appropriier l'action globale et envisager sa déclinaison en parcours pédagogique de classe.
- S'acculturer au projet de Parc.

. Mi-septembre /mi-novembre :

- **Définition et écriture du parcours pédagogique** de chaque classe engagée : choix du thème et du média artistique, en lien avec les chargées de mission du Parc ;
- Planification de la mise en œuvre.

Novembre à avril 2020

## Cycle d'animations

« Le parc du Vercors à ma porte »

## Phase 2 – La mise en œuvre

2 cycles d'animations et 6 séquences qui alterneront entre séances animées par des intervenants éducatifs et artistiques agréés et des séances menées en autonomie par les équipes éducatives des établissements scolaires.

### Séquence « Le Parc du Vercors : Quesaqu ? »

= Je découvre ou re-découvre le Parc et comprends son rôle, son fonctionnement et ses actions : 1 séance avec intervenant Parc, 2 séances en autonomie.

### Séquence « Aux portes du Vercors, je m'implique »

= Je suis un éco-citoyen aux portes du Parc du Vercors, j'agis localement comme acteur de terrain : 2 ou 3 séances thématiques (agriculture, alimentation, forêt, mobilité, énergie, tourisme, biodiversité et milieux, patrimoine, vie locale...) réalisées en autonomies avec participation à une action concrète (enquête, réhabilitation de milieu, inventaire participatif...). Et une séance d'une demi journée d'intervention d'un éducateur à l'environnement..

### Séquence « Au coeur du Parc du Vercors »

Séance d'une demi journée d'immersion au sein du parc pour favoriser la découverte et l'expérience de terrain.

### Séquence « Le parc du Vercors en partage »

= Une séance pour créer la rencontre entre élèves des villes portes et élèves des communes non villes portes ayant participé au projet scolaire « cap 2038, les scolaires du Parc en action » durant l'année 2018-2019.



Mai à Juin 2020

Cycle d'animations

« Aux portes du Vercors, Le parc du Vercors, on en parle ! »

#### Séquence « Le parc ça me parle ! »

= Pour moi le Parc c'est... voilà ce que j'ai appris...

Séquence pour laisser s'exprimer les élèves autour de leurs découvertes. Pour cela il est proposé 2 séances menées par l'enseignant pour favoriser l'expression des élèves et le partage.

#### Séquence « Le parc, je vous en parle »

= J'ai compris et j'ai appris des choses sur le parc, je les dis, je les écris, les chante, les peint... et les partage.

Cette séquence aura pour objectif de transcrire et de partager les expressions de la séquence précédente par un biais culturel ou artistique.

Cette étape comprendra en 4 demi-journée d'intervention :

- La rencontre avec un média, une œuvre, un artiste
- Un Exercice collectif créatif permettant de retransmettre les messages choisis.

#### Séance collective de restitution « Le parc du Vercors à nos portes, on en parle ! »

Cette séance aura pour objectif de partager et valoriser les productions des élèves et leurs acquis, mais aussi de croiser les approches thématiques et les regards sur le parc.

Cette étape prendra la forme d'une journée collective et festive inter-classe et multi-acteurs.

La journée s'articulera en deux temps :

- Un premier temps de restitution des différentes classes sous une forme libre (exposition de peinture, photo, écrit, pièce de théâtre, etc).
- Un second temps consacré au spectacle de clôture, abordant des questions d'engagement citoyen .

### Phase 3 – l'Évaluation :

Un bilan de l'action sera réalisé à son issue, auprès des élèves, des équipes éducatives et des intervenants mobilisés.

Perspectives pour l'année suivante

Mobiliser les établissements scolaires sur la candidature E3D (Etablissements en Démarche de Développement Durable qui proposent une gestion durable des équipements ainsi qu'une démarche éducative au Développement Durable).





L'actuelle charte du parc ambitionne de faire participer les acteurs, partenaires et habitants à la mise en œuvre de démarches participatives.

Dans ce cadre, le parc engage une démarche de sensibilisation et d'éducation comme levier d'implication au niveau des villes portes.

« Le parc du Vercors à ma porte » vise en effet l'acculturation des élèves des villes portes aux différentes actions que mènent le parc et auxquelles ils pourront s'impliquer.

**Public concerné :** enseignants et élèves de cycle 3 des écoles et collèges des villes portes du Parc naturel régional du Vercors.

**Période :** septembre 2019 à juin 2020.

**Coût/Financement :** Action prise en charge par le Parc naturel régional du Vercors grâce au soutien financier de la Région Auvergne Rhône Alpes et des Départements de l'Isère et de la Drôme.

**Pour candidater :** Si vous souhaitez participer à ce projet, remplissez le formulaire de candidature en ligne ici : <https://framaforms.org/formulaire-dappel-a-candidature-cap-2038-le-parc-du-vercors-a-ma-porte-1556894419> avant le 8 juin 2019.

**La sélection** se fera le courant juin, vous serez informé des résultats avant la fin de l'année scolaire.

**Le cahier pédagogique** sera fourni le 18 septembre . Il comportera : des apports théoriques sur le parcours et des apports pédagogiques, détails sur la progression pédagogique et pistes pour les séances menées en autonomie.



Pour plus d'informations  
 Parc naturel régional du Vercors  
 Service Education Culture et Participation Citoyenne  
 Cheffe de service, Djamilia Bazoge  
 Chargées de mission, Noëllie Ortega & Armelle Bouquet  
 Tél. : 04 76 94 38 26  
 Courriel : [education@pnr-vercors.fr](mailto:education@pnr-vercors.fr)