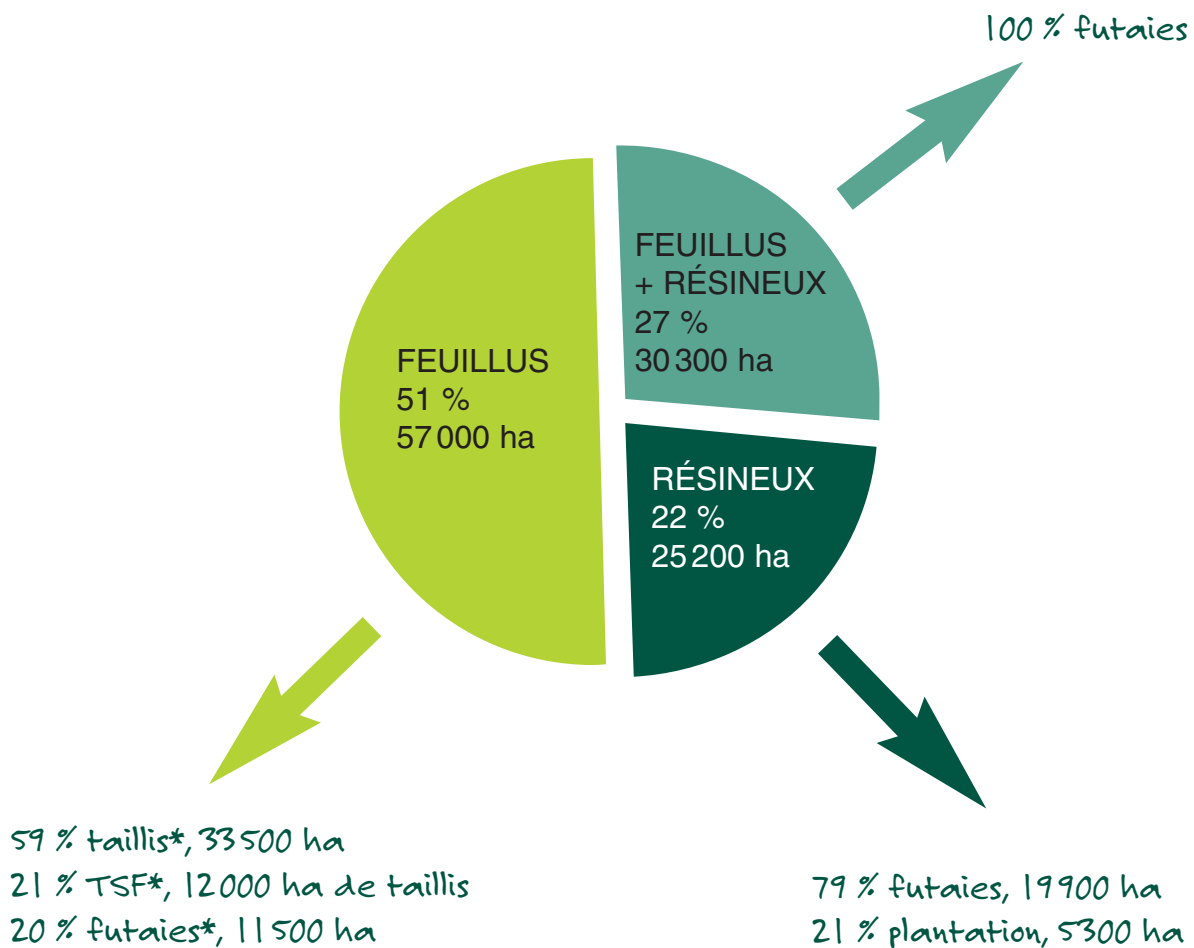




Les forêts du Vercors

Combien de forêts différentes dans le Vercors ? De 200 m à 2000 m d'altitude, en fonction du sol, du climat, de l'exposition, charmes, chênes, hêtres, sapins, épicéas, pins à crochets, se succèdent le long des pentes. Les forêts occupent ainsi 61 % de la surface du territoire avec 112500 ha. Quels sont les rôles de la forêt pour le Vercors : attrait touristique, beauté des paysages, refuge pour la grande faune, emploi... ?

Répartition feuillus/résineux dans le Vercors les différents types de peuplements



Document PNRV, 2001.



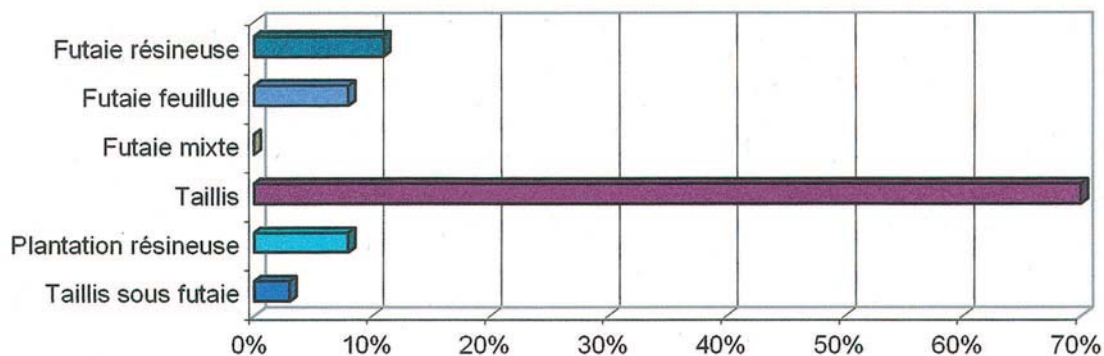
futaie : forêt composée de grands arbres.

taillis : forêt où il n'y a que des arbres de petite taille, coupés régulièrement.

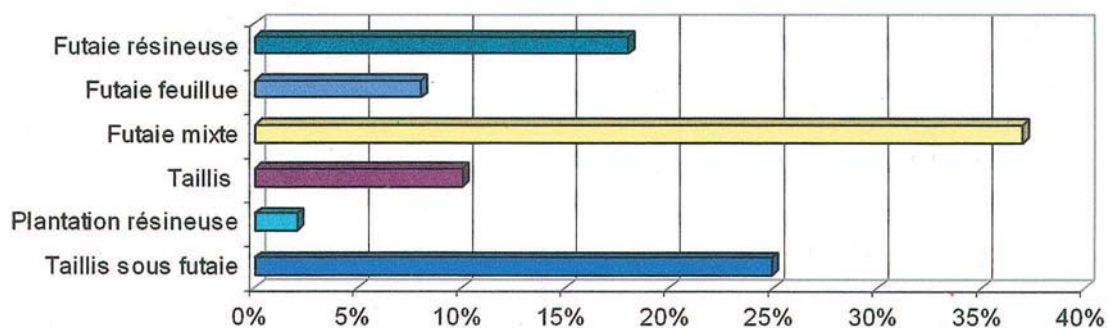
TSF : taillis sous futaie : forêt composée d'arbres de petite taille, coupés régulièrement et d'arbres de grande taille en fût.

Répartition de la superficie forestière (%) en fonction du type de peuplement dans trois régions différentes du Vercors

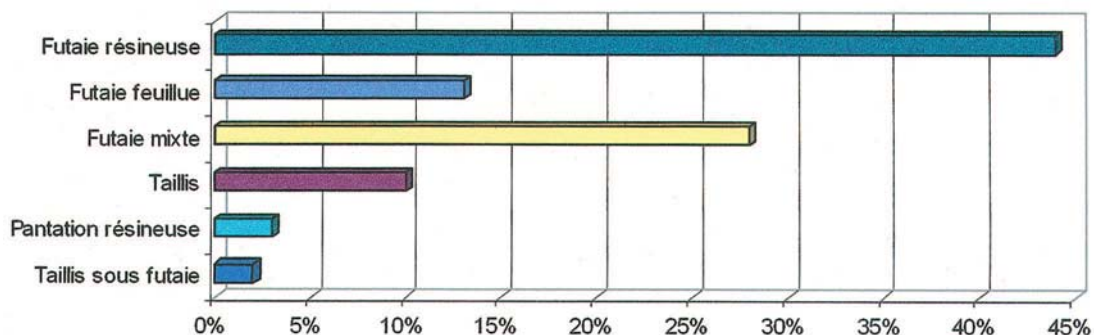
Gervanne



Vercors Drôme



Trièves



Rôle multifonctionnel de la forêt du PNRV, étude PNRV, 1996.

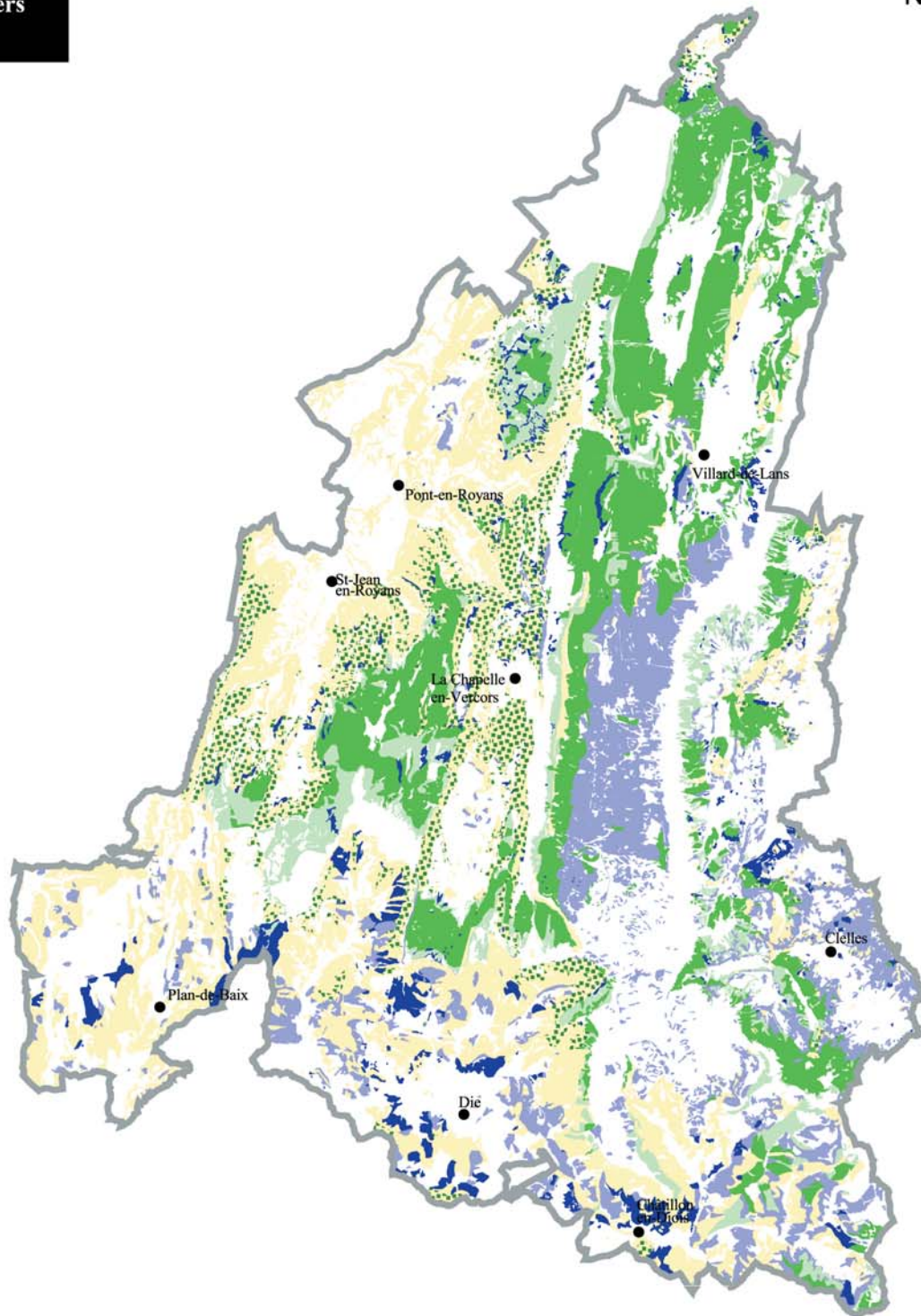


futaie résineuse: forêt composée de résineux (pins, sapins, épicéas...) de grande taille.

futaie feuillue: forêt composée de feuillus (hêtres en majeure partie dans le Vercors) de grande taille.

futaie mixte: forêt composée de résineux et de feuillus de grande taille mélangés.

Les grands types de peuplements forestiers



- Peuplements forestiers
- Futaie feuillue
 - Futaie mixte
 - Futaie résineuse
 - Plantation résineuse
 - Taillis
 - Taillis sous futaie

0 5 Kilomètres

SIG PNRV
24/11/2003



Répartition et composition des futaies sur le Vercors

Globalement, les futaies représentent près de 55 % des peuplements avec 61 700 ha (hors plantation), il s'agit en majorité de peuplements irréguliers.

La répartition spatiale des types de peuplements et des essences est inégale entre les différents secteurs, compte tenu des variations climatiques et stationnelles.

Ainsi, les futaies sont plus présentes sur les Quatre Montagnes, le Vercors Drômois et le Trièves avec 60 à 90 % ; sur les quatre autres régions, elles représentent moins de 40 %. Les principales essences composant ces peuplements sont :

- le sapin, l'épicéa et le hêtre sur le plateau, secteur des Quatre Montagnes et Vercors Drômois ;
- le pin sylvestre, le sapin et le hêtre dans le Trièves ;
- le hêtre et en moindre proportion le sapin sur le Royans Isère et Drôme ;
- le chêne, le pin sylvestre et le pin noir en Diois et Gervanne.



D'après étude PNRV.

Répartition des surfaces par essences principales selon les types de propriété / Secteur du Diois

	soumis	privé	total	%
Chêne pubescent	557 ha	2 367 ha	2 924 ha	7,30 %
Hêtre	4 357 ha	955 ha	5 312 ha	13,20 %
Autres feuillus	89 ha	408 ha	497 ha	1,20 %
Pin sylvestre	7 997 ha	13 727 ha	21 724 ha	53,90 %
Pin noir	4 566 ha	726 ha	5 292 ha	13,10 %
Autres pins	129 ha	468 ha	597 ha	1,50 %
Sapin épicéa	3 591 ha	328 ha	3 919 ha	9,70 %
Autres résineux	50 ha		50 ha	0,10 %
Total	21 336 ha	18 979 ha	40 315 ha	100,00 %

Guide du sylviculteur du Haut Diois, CRPE.